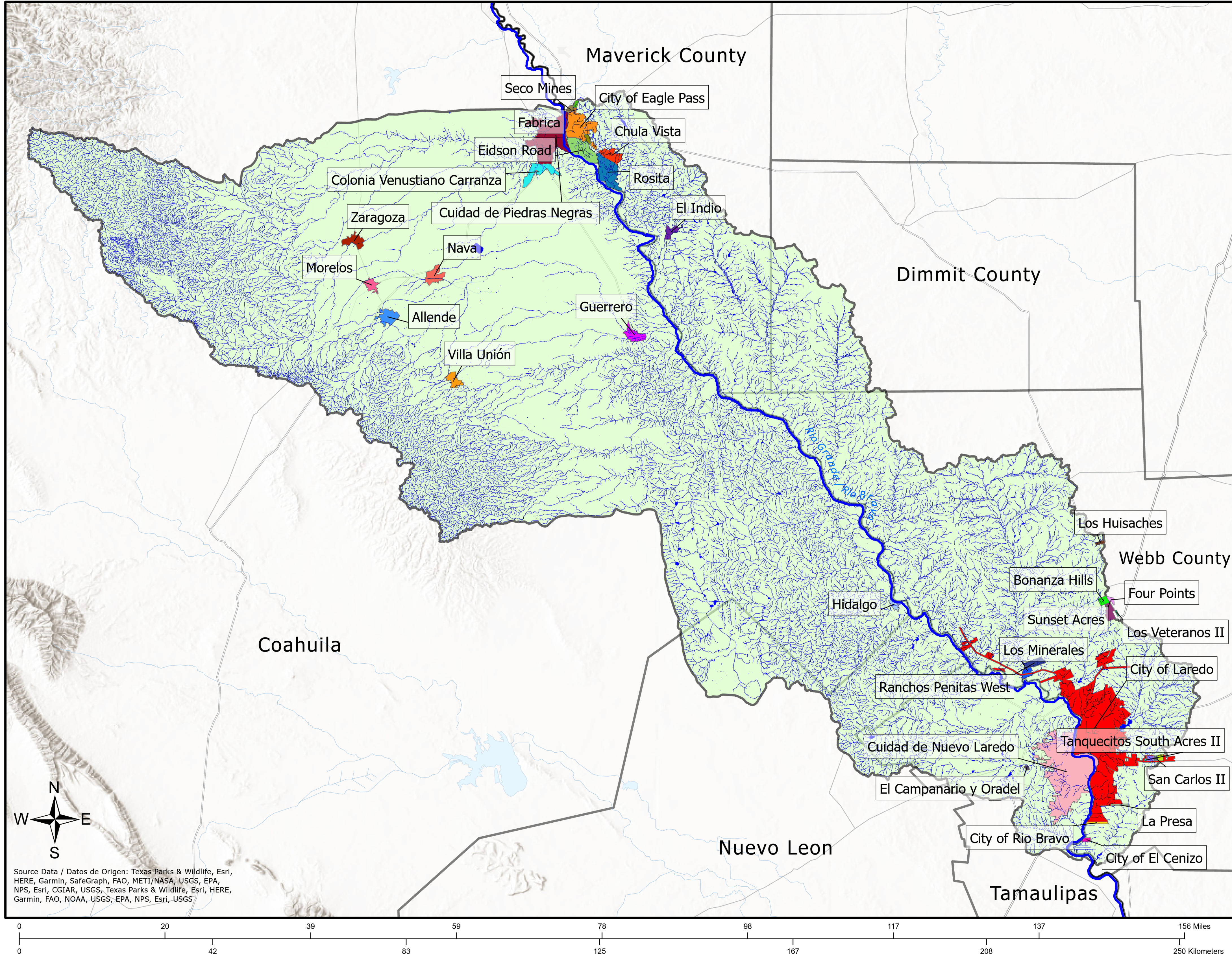


San Ambrosia-Santa Isabel Watershed Hydrography

Hidrografía de la Cuenca San Ambrosia-Santa Isabel



Map Legend / Leyenda Del Mapa

- | | |
|---|----------------------------|
| San Ambrosia-Santa Isabel Watershed | Laredo Ranchettes West |
| Rio Grande / Rio Bravo | Las Quintas Fronterizas |
| Hydrography Lines / Líneas de hidrografía | Los Altos |
| Allende | Los Botines |
| Bonanza Hills | Los Corralitos |
| Chula Vista | Los Huisaches |
| City of Eagle Pass | Los Minerales |
| City of El Cenizo | Los Veteranos II |
| City of Laredo | Morelos |
| City of Rio Bravo | Nava |
| Colonia Venustiano Carranza | Ranchitos East |
| Cuidad de Nuevo Laredo | Ranchos Penitas West |
| Cuidad de Piedras Negras | Rosita |
| Eidson Road | San Carlos I |
| El Campanario y Oradel | San Carlos II |
| El Indio | Seco Mines |
| Fabrica | Siesta Acres |
| Four Points | Sunset Acres |
| Guerrero | Tanquecitos South Acres |
| Hidalgo | Tanquecitos South Acres II |
| La Presa | Villa Unión |
| Laredo Ranchettes | Zaragoza |

Source Data / Datos de Origen: Texas Parks & Wildlife, Esri, HERE, Garmin, SafeGraph, FAO, METI/NASA, USGS, EPA, NPS, Esri, CGIAR, USGS, Texas Parks & Wildlife, Esri, HERE, Garmin, FAO, NOAA, USGS, EPA, NPS, Esri, USGS

Legal disclaimer: This map was generated by the Rio Grande International Study Center (RGISC). This product is for informational purposes only and may not have been prepared for or be suitable for legal, engineering, or surveying purposes. It does not represent an on-the-ground survey and represents only the approximate relative location of property boundaries. While every effort has been made to ensure that the data presented is accurate and reliable within the limits of the current state of the map, RGISC cannot assume liability for any damages caused by any errors or omissions in the data, nor as a result of the failure of the data to function on a particular system. RGISC makes no warranty, expressed or implied, nor does the distribution of this map constitute such a warranty.

Nota legal: Este mapa fue generado por el Centro Internacional de Estudios del Rio Grande (RGISC). Este producto es sólo para propósitos informativos y puede no haber sido preparado para o ser adecuado para propósitos legales, de ingeniería o de topografía. No representa una encuesta sobre el terreno y representa sólo la ubicación relativa aproximada de los límites de propiedad. Aunque se ha hecho un esfuerzo para garantizar que los datos presentados sean precisos y fieles dentro de los límites del estado actual del mapa, RGISC no puede asumir ninguna responsabilidad por los daños causados por cualquier error o omisión de los datos, ni como resultado de la falla de los datos para funcionar en un sistema en particular. RGISC no ofrece ninguna garantía, expresa o implícita, ni la distribución de este mapa constituye tal garantía.

For more information concerning this map, please contact the Rio Grande International Study Center / Para obtener más información sobre este mapa, por favor comuníquese con el Centro Internacional de Estudios del Rio Grande
Office Number / Número de Oficina (U.S.): (956) 718-1063
Date / Fecha: 03/26/2021
Produced by / Producido por: Martín Castro

