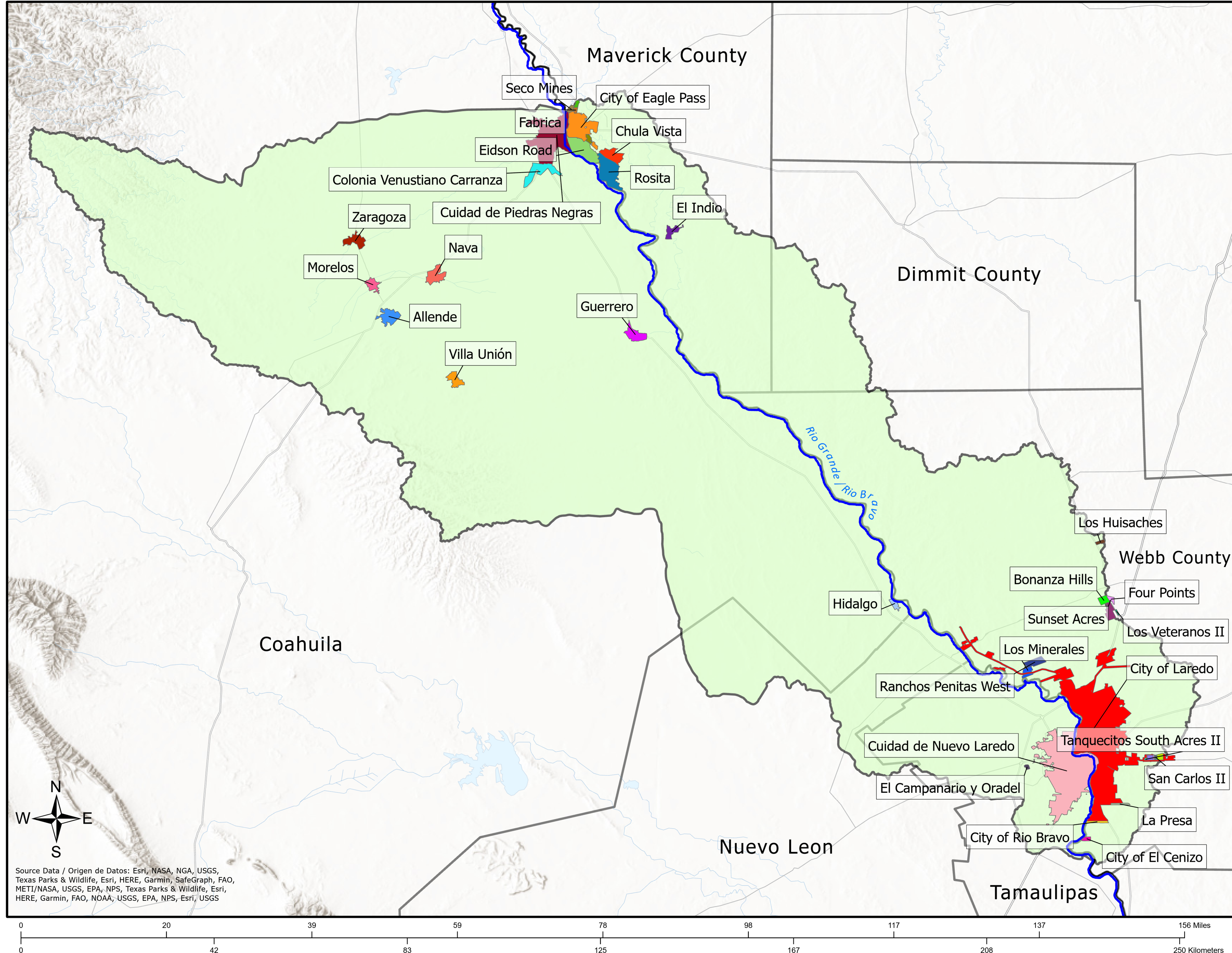


# San Ambrosia-Santa Isabel Watershed

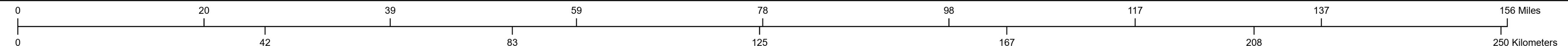
## Cuenca San Ambrosia-Santa Isabel



### Map Legend / Leyenda Del Mapa

San Ambrosia-Santa Isabel Watershed	Las Quintas Fronterizas
Rio Grande / Rio Bravo	Los Altos
Allende	Los Botines
Bonanza Hills	Los Corralitos
Chula Vista	Los Huisaches
City of Eagle Pass	Los Minerales
City of El Cenizo	Los Veteranos II
City of Laredo	Morelos
City of Rio Bravo	Nava
Colonia Venustiano Carranza	Ranchitos East
Cuidad de Nuevo Laredo	Ranchos Penitas West
Cuidad de Piedras Negras	Rosita
Eidson Road	San Carlos I
El Campanario y Oradel	San Carlos II
El Indio	Seco Mines
Fabrica	Siesta Acres
Four Points	Sunset Acres
Guerrero	Tanquecitos South Acres
Hidalgo	Tanquecitos South Acres II
La Presa	Villa Unión
Laredo Ranchettes	Zaragoza
Laredo Ranchettes West	

Source Data / Origen de Datos: Esri, NASA, NGA, USGS, Texas Parks & Wildlife, Esri, HERE, Garmin, SafeGraph, FAO, METI/NASA, USGS, EPA, NPS, Texas Parks & Wildlife, Esri, HERE, Garmin, FAO, NOAA, USGS, EPA, NPS, Esri, USGS



Legal disclaimer: This map was generated by the Rio Grande International Study Center (RGISC). This product is for informational purposes only and may not have been prepared for or be suitable for legal, engineering, or surveying purposes. It does not represent an on-the-ground survey and represents only the approximate relative location of property boundaries. While every effort has been made to ensure that the data presented is accurate and reliable within the limits of the current state of the map, RGISC cannot assume liability for any errors or omissions in the data, nor as a result of the failure of the data to function on a particular system. RGISC makes no warranty, expressed or implied, nor does the distribution of this map constitute such a warranty.

Nota legal: Este mapa fue generado por el Centro Internacional de Estudios del Rio Grande (RGISC). Este producto es sólo para propósitos informativos y puede no haber sido preparado para o ser adecuado para propósitos legales, de ingeniería o de topografía. No representa una encuesta sobre el terreno y representa solo la ubicación relativa aproximada de los límites de propiedad. Aunque se ha hecho un esfuerzo para garantizar que los datos presentados sean precisos y fieles dentro de los límites del estado actual del mapa, RGISC no puede asumir ninguna responsabilidad por los datos causados por cualquier error o omisión de los datos, ni como resultado de la falla de los datos para funcionar en un sistema en particular. RGISC no ofrece ninguna garantía, expresa o implícita, ni la distribución de este mapa constituye tal garantía.

For more information concerning this map, please contact the Rio Grande International Study Center / Para obtener más información sobre este mapa, por favor comuníquese con el Centro Internacional de Estudios del Rio Grande

Office Number / Número de Oficina (U.S.): (956) 718-1063  
Date / Fecha: 03/26/2021  
Produced by / Producido por: Martín Castro

